



MUSTIQUE
uno



HOLA MUSTIQUE
HOLA PUNTA





UBICACIÓN

Para los enamorados del Punta del Este "tradicional". Para los que les gusta la Brava y también la Mansa. Las Olas, los Amaneceres, Atardeceres, el Puerto, la Circunvalación, Gorlero, Calle 20, Enjoy y Punta Shopping. Mustique está ubicado en un punto estratégico para disfrutar "PUNTA". Parada 6 de la Brava. Pilcomayo y Biarritz.

PARADA
5

RAMBLA

PLAYA
MANSA

●
ENJOY PUNTA DEL ESTE
CASINO RESORT

BLVR. GRAL. JOSE GERVASIO ARTIGAS

AV. ITALIA



AV. FRANKLIN ROOSEVELT

PARADA
7

RAMBLA

PARADA
6

PLAYA
BRAVA

AV. CHIVERTA



Kids Club • Amplio parque con juegos para niños • SUM para eventos • Piscina con solarium • Parrilleros • Gimnasio con vistas a piscina • Equipamiento última generación

AMENITIES





Personal de recepción y seguridad las 24 horas • Servicio de limpieza de apartamentos (opcional) • Cocheras cubiertas • Cámaras de seguridad

SERVICIOS

**UNIDADES DE
2 Y 3 DORMITORIOS
PENTHOUSES
CON TERRAZA**







TIPOLOGIAS

APARTAMENTOS DE 2 Y 3 DORMITORIOS

PENTHOUSES CON TERRAZA

Pisos interiores de porcelanato de diseño italiano 0.80 x 0.80. Primera calidad

Aberturas DVH de aluminio o PVC

Unidades equipadas con split frio/calor

Ascensores de última generación Otis, Hyundai o similar

Interiores de placard en melamina con cantos ABS

COCINA

Mesada en cuarzo o similar

Muebles en melamina con cantos ABS

Anafe y horno marca Beko o similar

BAÑOS

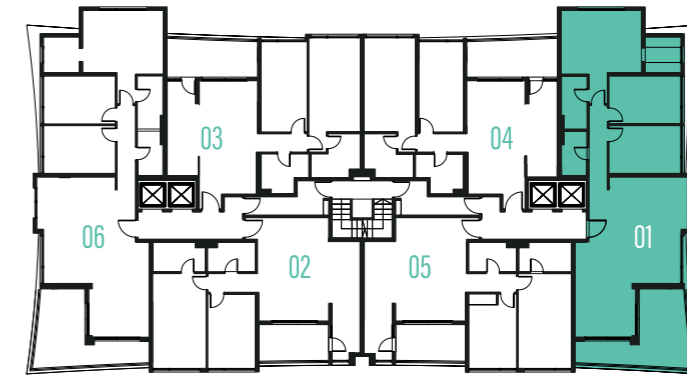
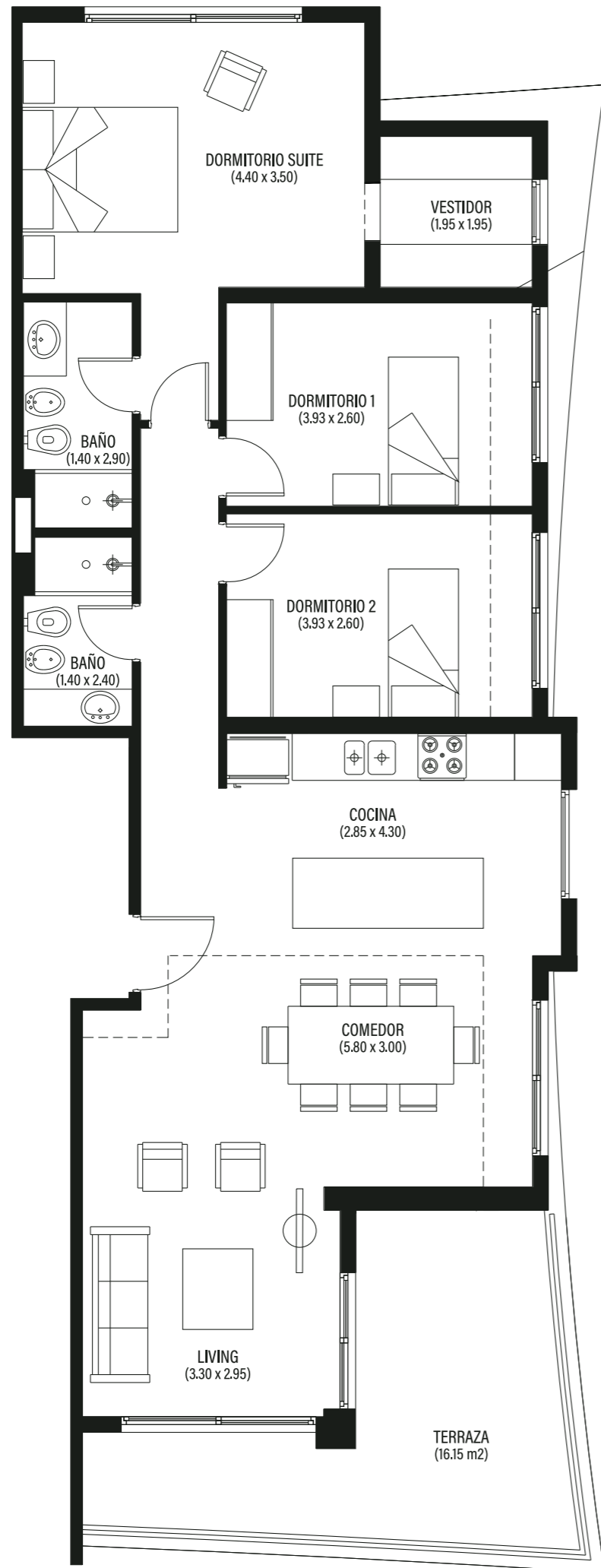
Pisos y paredes en porcelanato 0.60 x 0.60. Diseño italiano primera calidad

Mesada de marmol o similar

Duchas con mamparas de vidrio

Piso radiante eléctrico individual p/baño

Griferia primera calidad



TIPOLOGÍA 01

Pisos 1 al 8

ESQUINERO BRAVA

155,88 m2 + cochera

Las imágenes publicadas, planos, renders y demás documentación son simples representaciones gráficas de diseño.

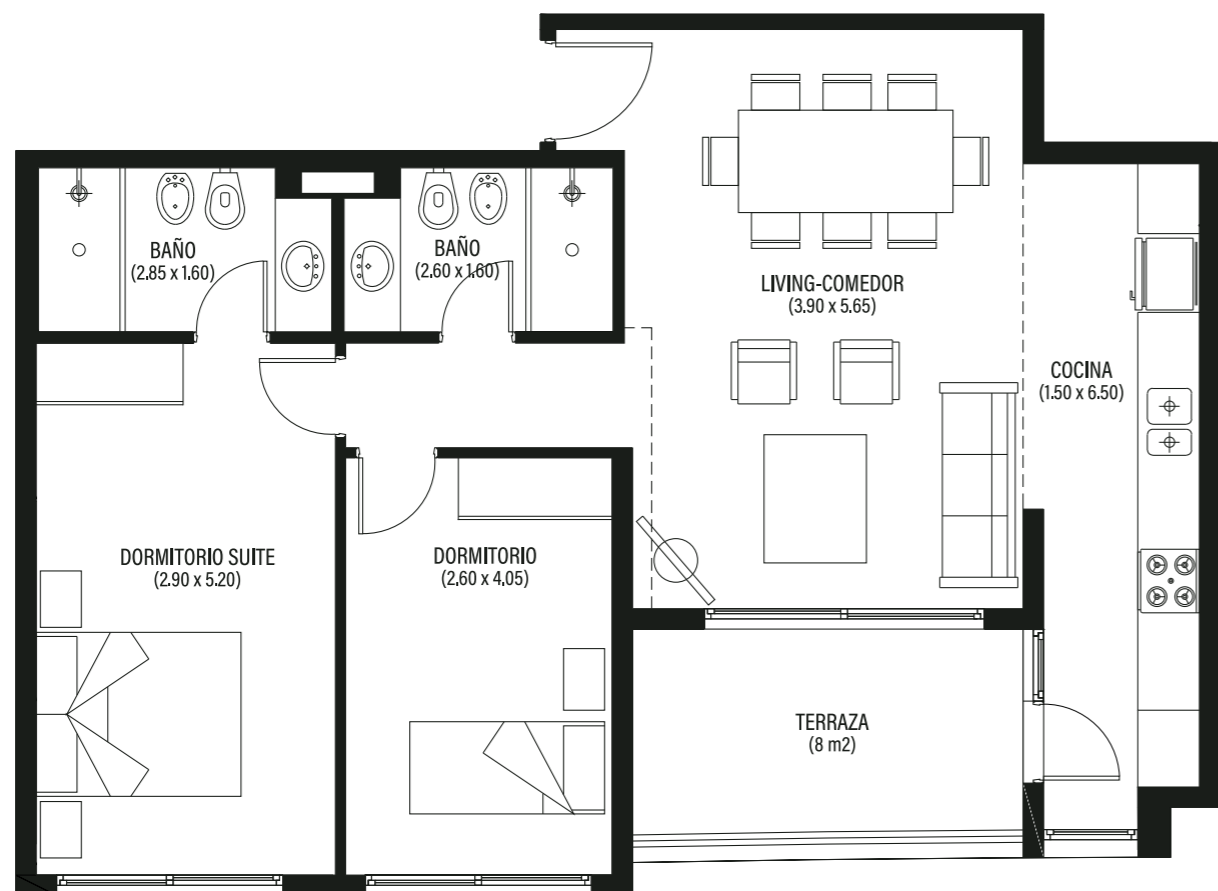
No constituyen oferta ni compromiso alguno, ni forman parte del contrato que eventualmente se celebre.

Las características del edificio y de las unidades son las que surgen de los respectivos contratos que se firmen, así como de los planos registrados y que sean aprobados.

Todas las unidades y partes comunes del edificio, así como las características del proyecto, pueden variar sin previo aviso o consulta, y sin que ello genere derecho a reclamo, salvo lo expresamente previsto en los contratos que se firmen.

El amoblamiento de las áreas comunes y/o unidades corresponde a imágenes de referencia que no hacen parte de la oferta comercial.

Las áreas y medidas pueden sufrir modificaciones por requerimientos comerciales, técnicos y/o estructurales.



TIPOLOGÍA 02

Pisos 1 al 8

VISTA MAR

109,46 m2 + cochera

Las imágenes publicadas, planos, renders y demás documentación son simples representaciones gráficas de diseño.

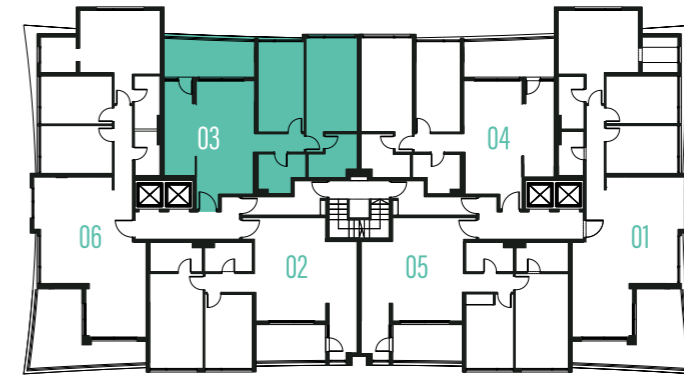
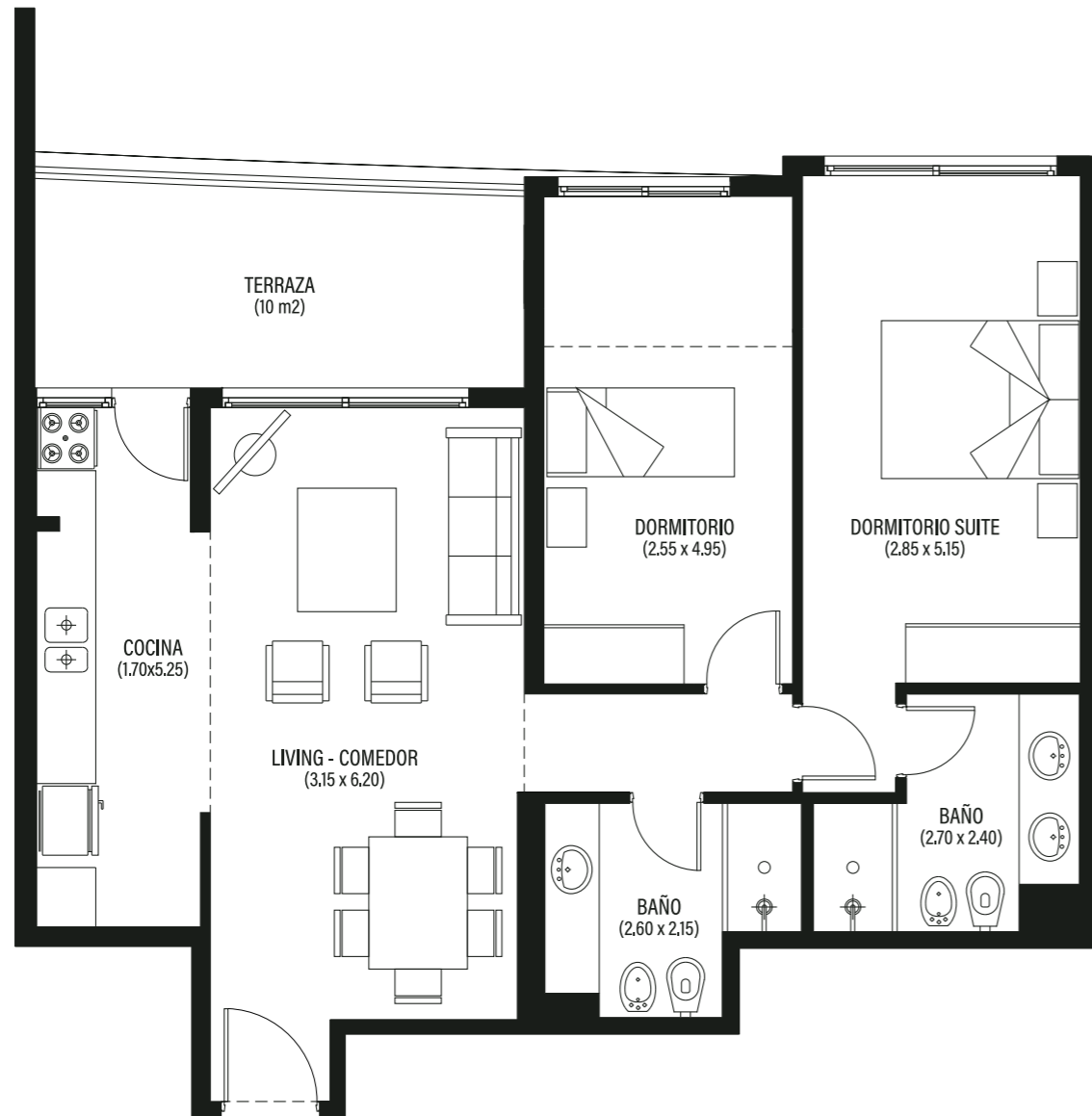
No constituyen oferta ni compromiso alguno, ni forman parte del contrato que eventualmente se celebre.

Las características del edificio y de las unidades son las que surgen de los respectivos contratos que se firmen, así como de los planos registrados y que sean aprobados.

Todas las unidades y partes comunes del edificio, así como las características del proyecto, pueden variar sin previo aviso o consulta, y sin que ello genere derecho a reclamo, salvo lo expresamente previsto en los contratos que se firmen.

El amoblamiento de las áreas comunes y/o unidades corresponde a imágenes de referencia que no hacen parte de la oferta comercial.

Las áreas y medidas pueden sufrir modificaciones por requerimientos comerciales, técnicos y/o estructurales.



TIPOLOGÍA 03
Pisos 1 al 8

VISTA BOSQUE

113,31 m² + cochera

Las imágenes publicadas, planos, renders y demás documentación son simples representaciones gráficas de diseño.

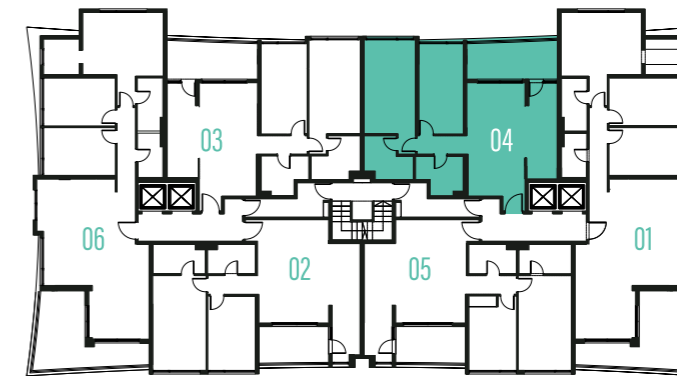
No constituyen oferta ni compromiso alguno, ni forman parte del contrato que eventualmente se celebre.

Las características del edificio y de las unidades son las que surgen de los respectivos contratos que se firmen, así como de los planos registrados y que sean aprobados.

Todas las unidades y partes comunes del edificio, así como las características del proyecto, pueden variar sin previo aviso o consulta, y sin que ello genere derecho a reclamo, salvo lo expresamente previsto en los contratos que se firmen.

El amoblamiento de las áreas comunes y/o unidades corresponde a imágenes de referencia que no hacen parte de la oferta comercial.

Las áreas y medidas pueden sufrir modificaciones por requerimientos comerciales, técnicos y/o estructurales.



TIPOLOGÍA 04
Pisos 1 al 8

VISTA BOSQUE

113,31 m² + cochera

Las imágenes publicadas, planos, renders y demás documentación son simples representaciones gráficas de diseño.

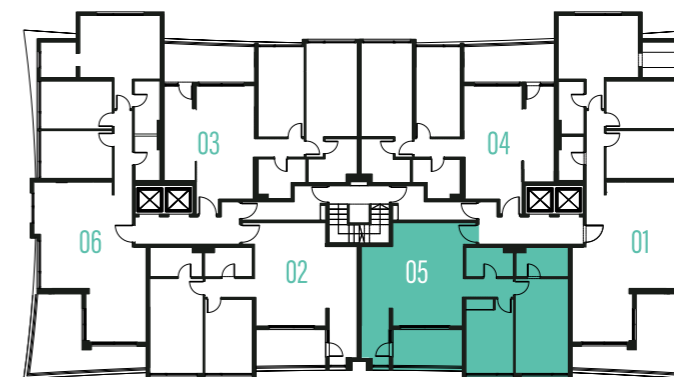
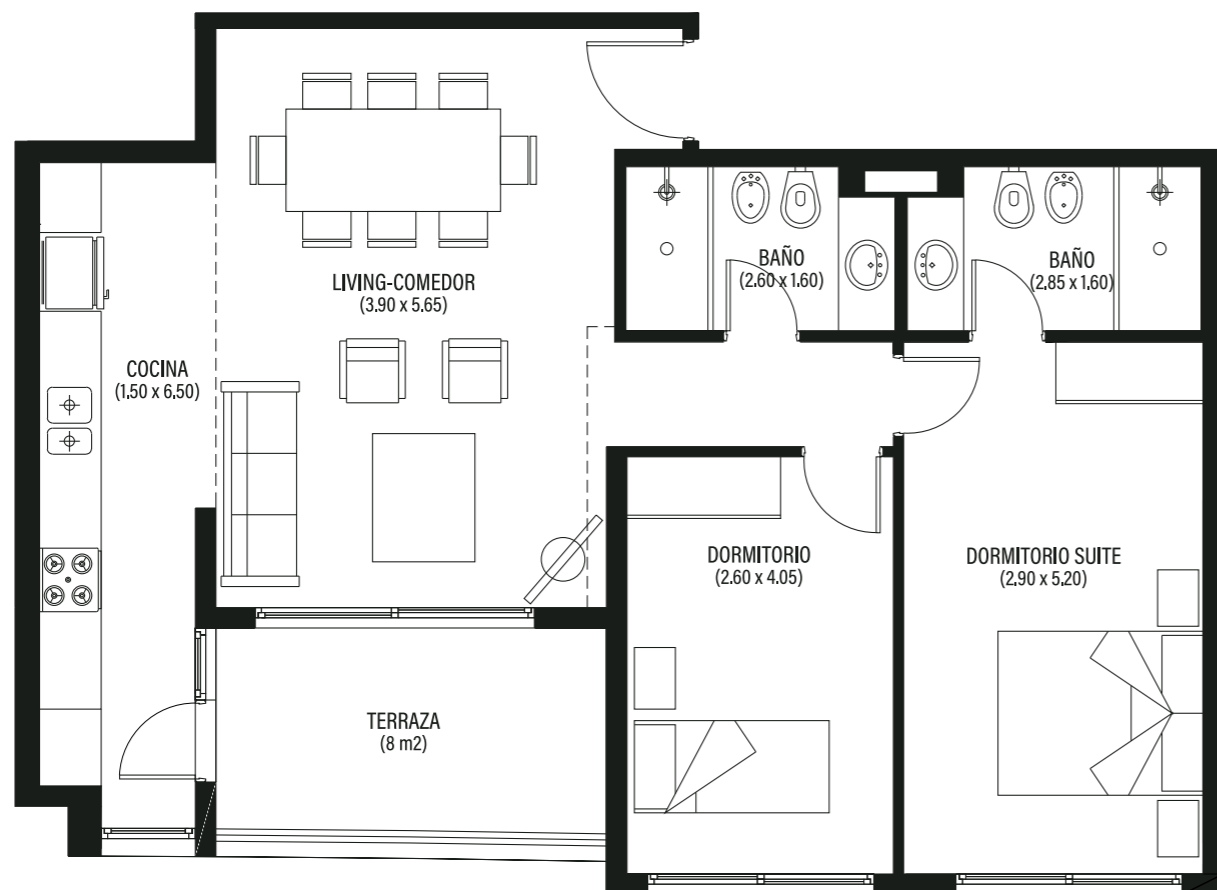
No constituyen oferta ni compromiso alguno, ni forman parte del contrato que eventualmente se celebre.

Las características del edificio y de las unidades son las que surgen de los respectivos contratos que se firmen, así como de los planos registrados y que sean aprobados.

Todas las unidades y partes comunes del edificio, así como las características del proyecto, pueden variar sin previo aviso o consulta, y sin que ello genere derecho a reclamo, salvo lo expresamente previsto en los contratos que se firmen.

El amoblamiento de las áreas comunes y/o unidades corresponde a imágenes de referencia que no hacen parte de la oferta comercial.

Las áreas y medidas pueden sufrir modificaciones por requerimientos comerciales, técnicos y/o estructurales.



TIPOLOGÍA 05

Pisos 1 al 8

VISTA MAR

109,46 m2 + cochera

Las imágenes publicadas, planos, renders y demás documentación son simples representaciones gráficas de diseño.

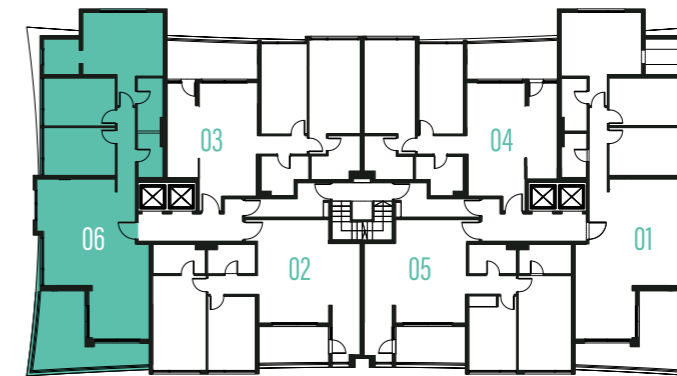
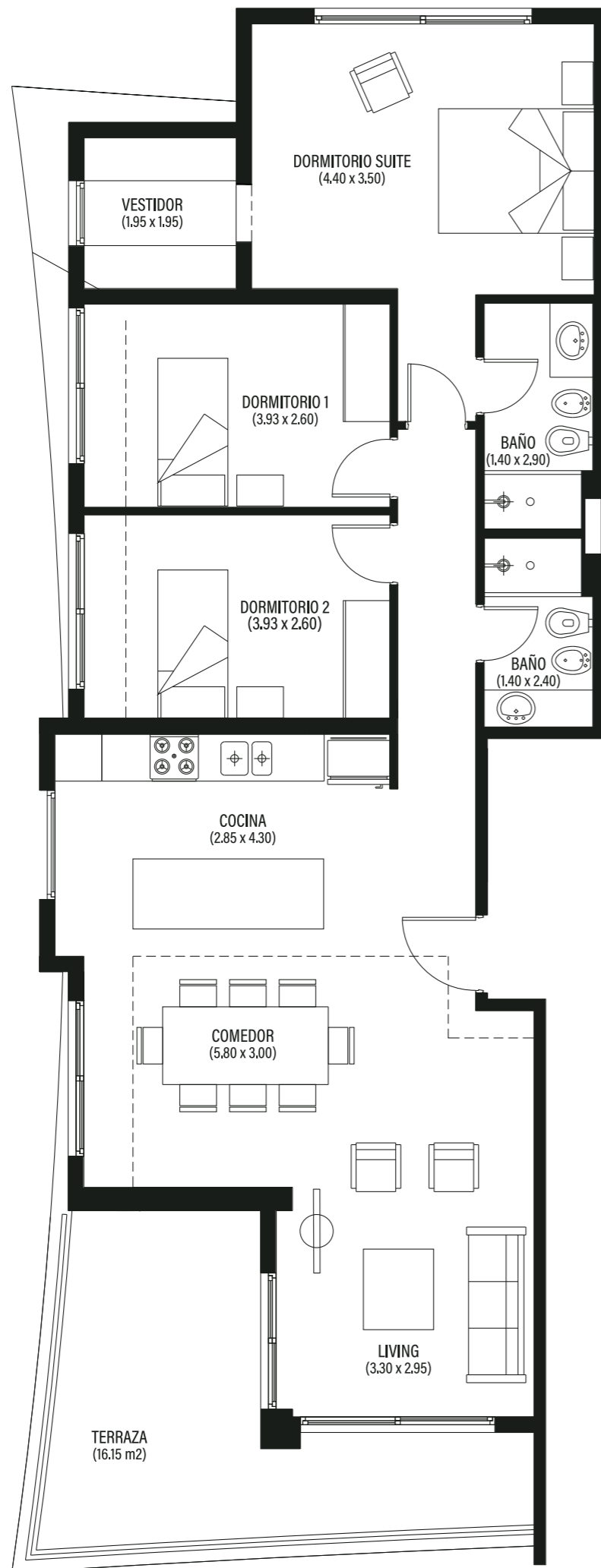
No constituyen oferta ni compromiso alguno, ni forman parte del contrato que eventualmente se celebre.

Las características del edificio y de las unidades son las que surgen de los respectivos contratos que se firmen, así como de los planos registrados y que sean aprobados.

Todas las unidades y partes comunes del edificio, así como las características del proyecto, pueden variar sin previo aviso o consulta, y sin que ello genere derecho a reclamo, salvo lo expresamente previsto en los contratos que se firmen.

El amoblamiento de las áreas comunes y/o unidades corresponde a imágenes de referencia que no hacen parte de la oferta comercial.

Las áreas y medidas pueden sufrir modificaciones por requerimientos comerciales, técnicos y/o estructurales.



TIPOLOGÍA 06

Pisos 1 al 8

ESQUINERO MANSA

155,88 m² + cochera

Las imágenes publicadas, planos, renders y demás documentación son simples representaciones gráficas de diseño.

No constituyen oferta ni compromiso alguno, ni forman parte del contrato que eventualmente se celebre.

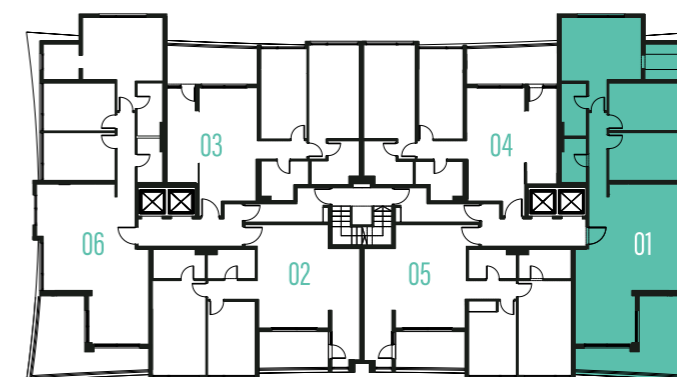
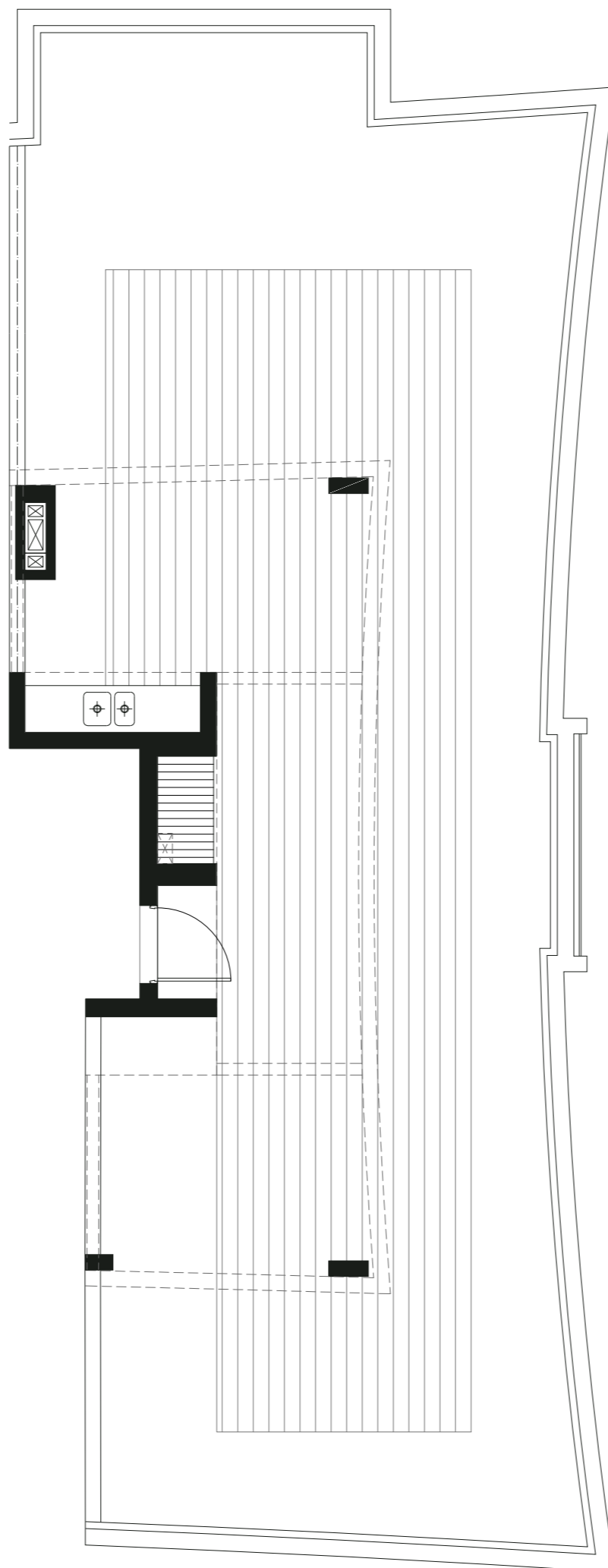
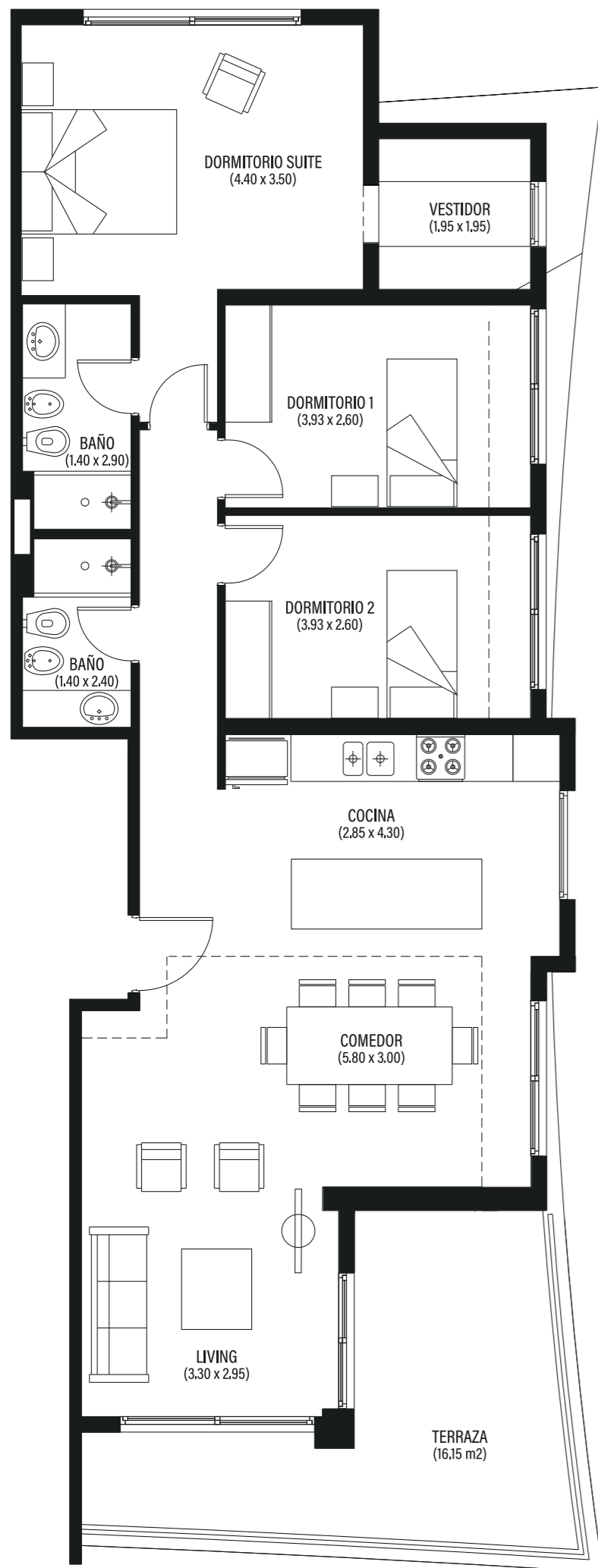
Las características del edificio y de las unidades son las que surgen de los respectivos contratos que se firmen,

así como de los planos registrados y que sean aprobados.

Todas las unidades y partes comunes del edificio, así como las características del proyecto, pueden variar sin previo aviso o consulta, y sin que ello genere derecho a reclamo, salvo lo expresamente previsto en los contratos que se firmen.

El amoblamiento de las áreas comunes y/o unidades corresponde a imágenes de referencia que no hacen parte de la oferta comercial.

Las áreas y medidas pueden sufrir modificaciones por requerimientos comerciales, técnicos y/o estructurales.



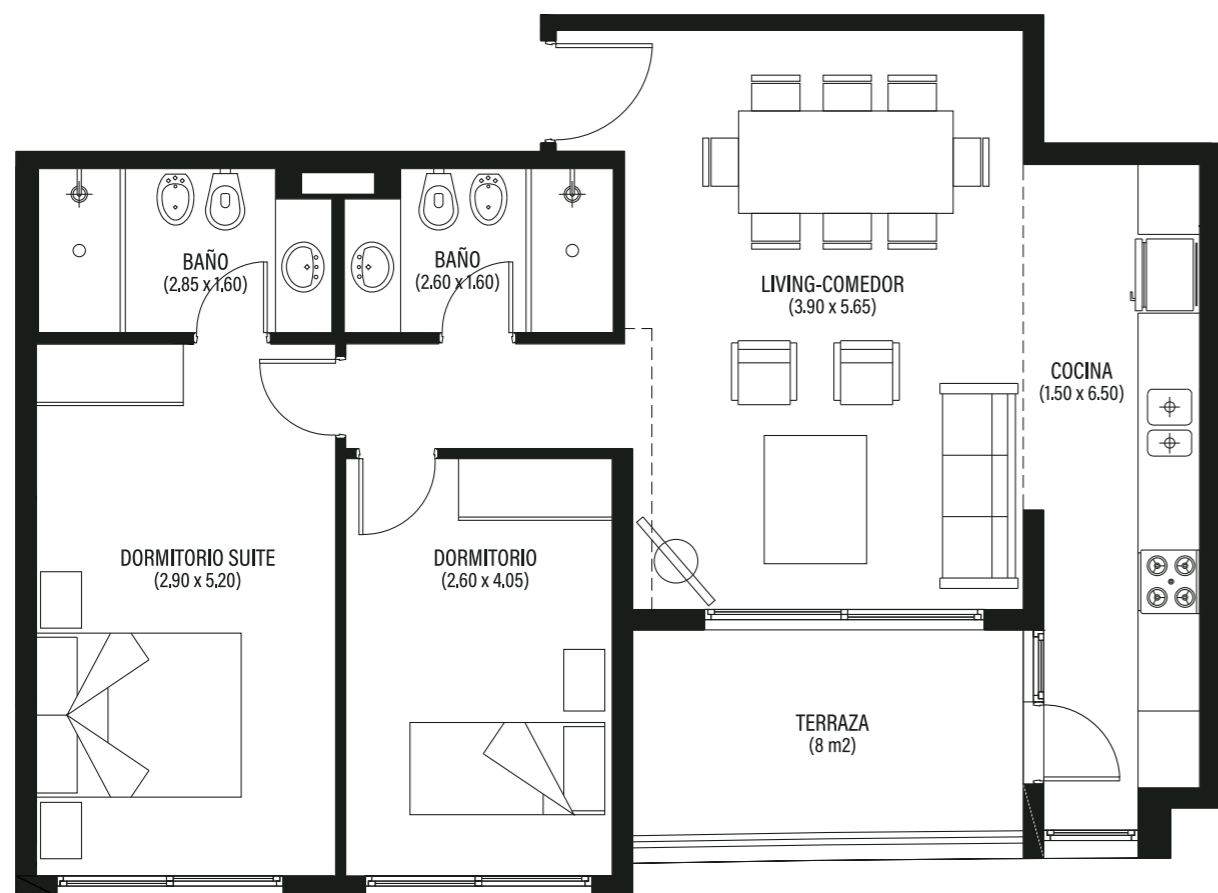
TIPOLOGÍA 01

Piso 9

PENTHOUSE ESQUINERO BRAVA

316,14 m² + cochera

Las imágenes publicadas, planos, renders y demás documentación son simples representaciones gráficas de diseño. No constituyen oferta ni compromiso alguno, ni forman parte del contrato que eventualmente se celebre. Las características del edificio y de las unidades son las que surgen de los respectivos contratos que se firmen, así como de los planos registrados y que sean aprobados. Todas las unidades y partes comunes del edificio, así como las características del proyecto, pueden variar sin previo aviso o consulta, y sin que ello genere derecho a reclamo, salvo lo expresamente previsto en los contratos que se firmen. El amoblamiento de las áreas comunes y/o unidades corresponde a imágenes de referencia que no hacen parte de la oferta comercial. Las áreas y medidas pueden sufrir modificaciones por requerimientos comerciales, técnicos y/o estructurales.

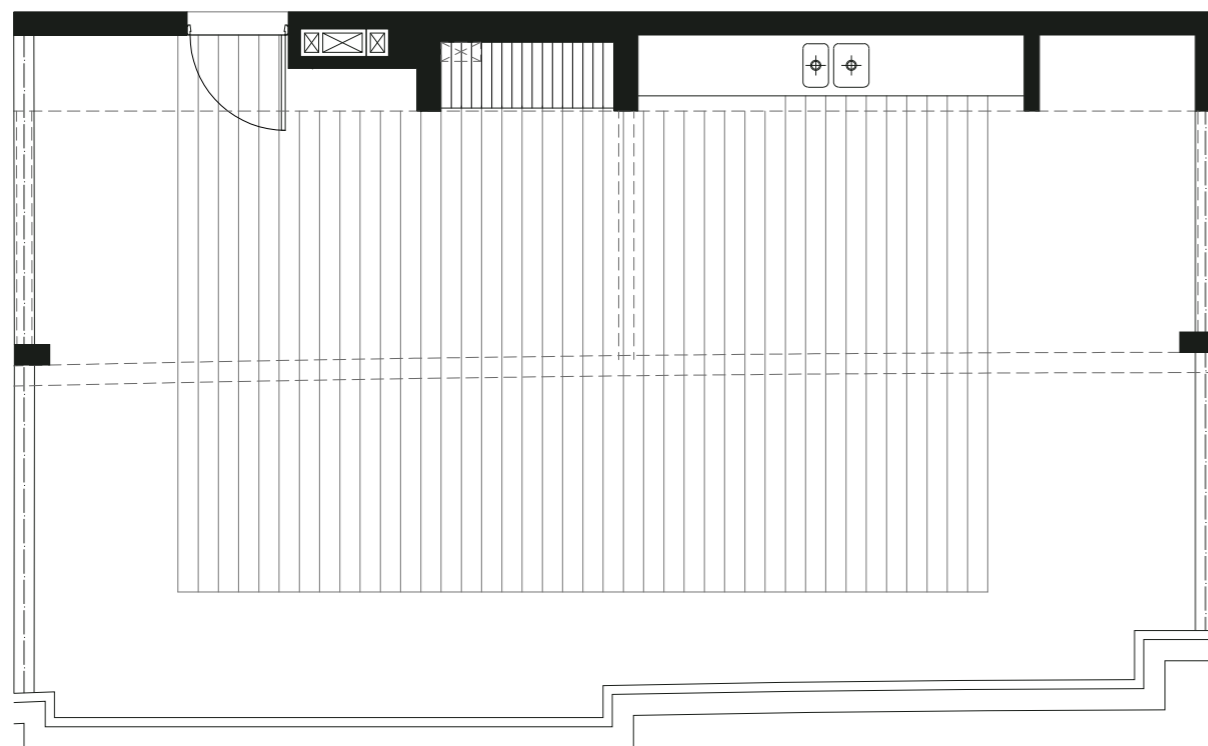


TIPOLOGÍA 02

Piso 9

PENTHOUSE VISTA MAR

206,82 m² + cochera



Las imágenes publicadas, planos, renders y demás documentación son simples representaciones gráficas de diseño.

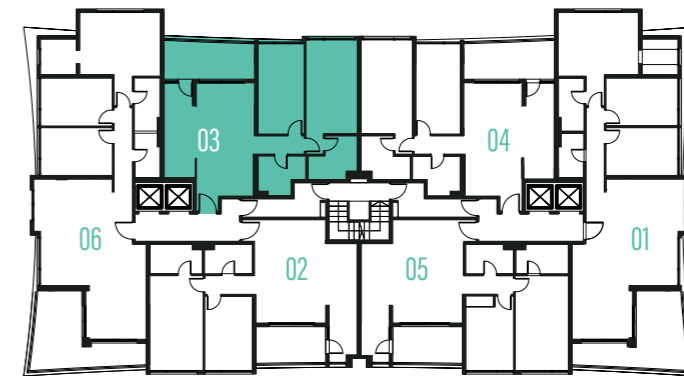
No constituyen oferta ni compromiso alguno, ni forman parte del contrato que eventualmente se celebre.

Las características del edificio y de las unidades son las que surgen de los respectivos contratos que se firmen, así como de los planos registrados y que sean aprobados.

Todas las unidades y partes comunes del edificio, así como las características del proyecto, pueden variar sin previo aviso o consulta, y sin que ello genere derecho a reclamo, salvo lo expresamente previsto en los contratos que se firmen.

El amoblamiento de las áreas comunes y/o unidades corresponde a imágenes de referencia que no hacen parte de la oferta comercial.

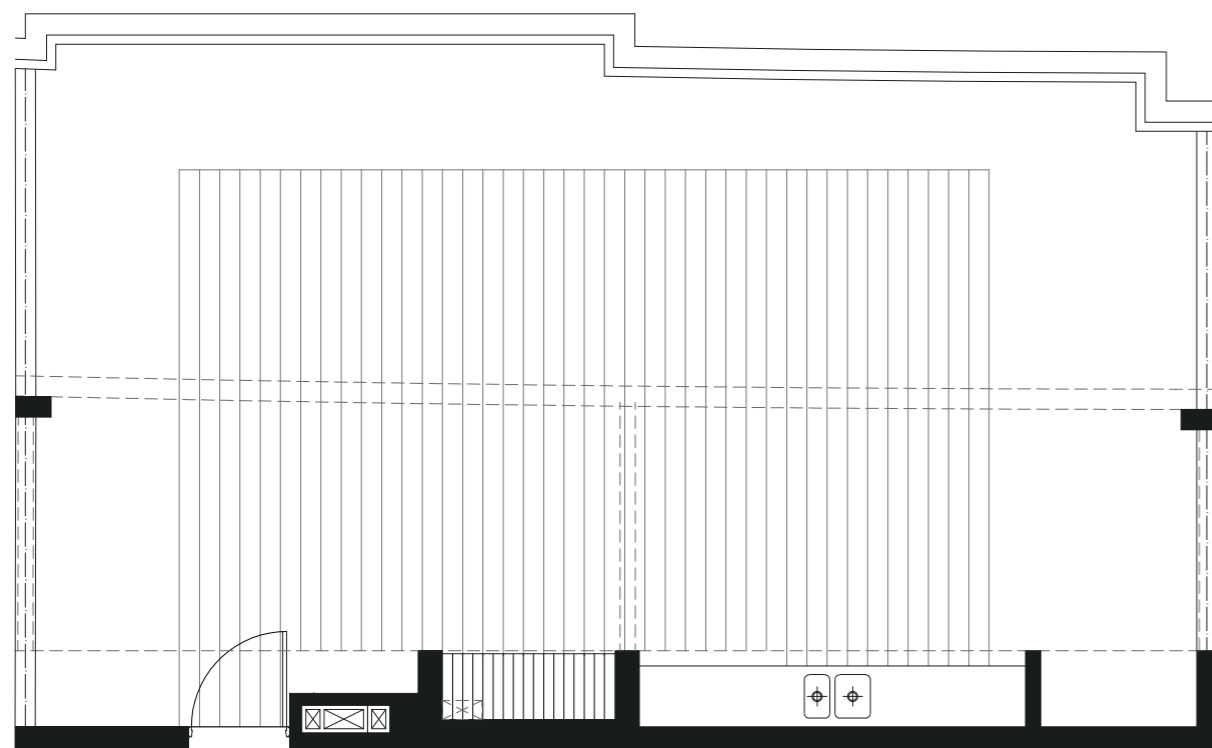
Las áreas y medidas pueden sufrir modificaciones por requerimientos comerciales, técnicos y/o estructurales.



TIPOLOGÍA 03
Piso 9

PENTHOUSE VISTA BOSQUE

214,87 m² + cochera



Las imágenes publicadas, planos, renders y demás documentación son simples representaciones gráficas de diseño.

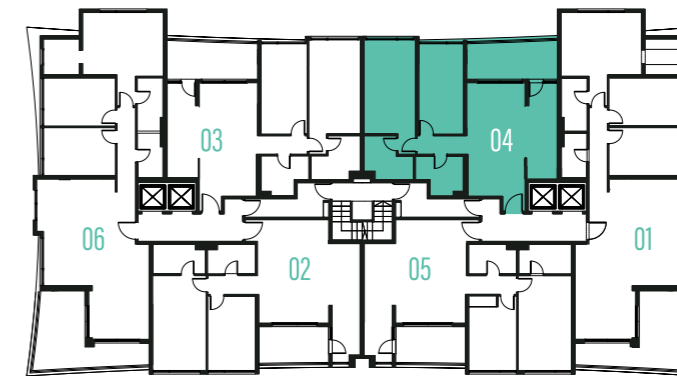
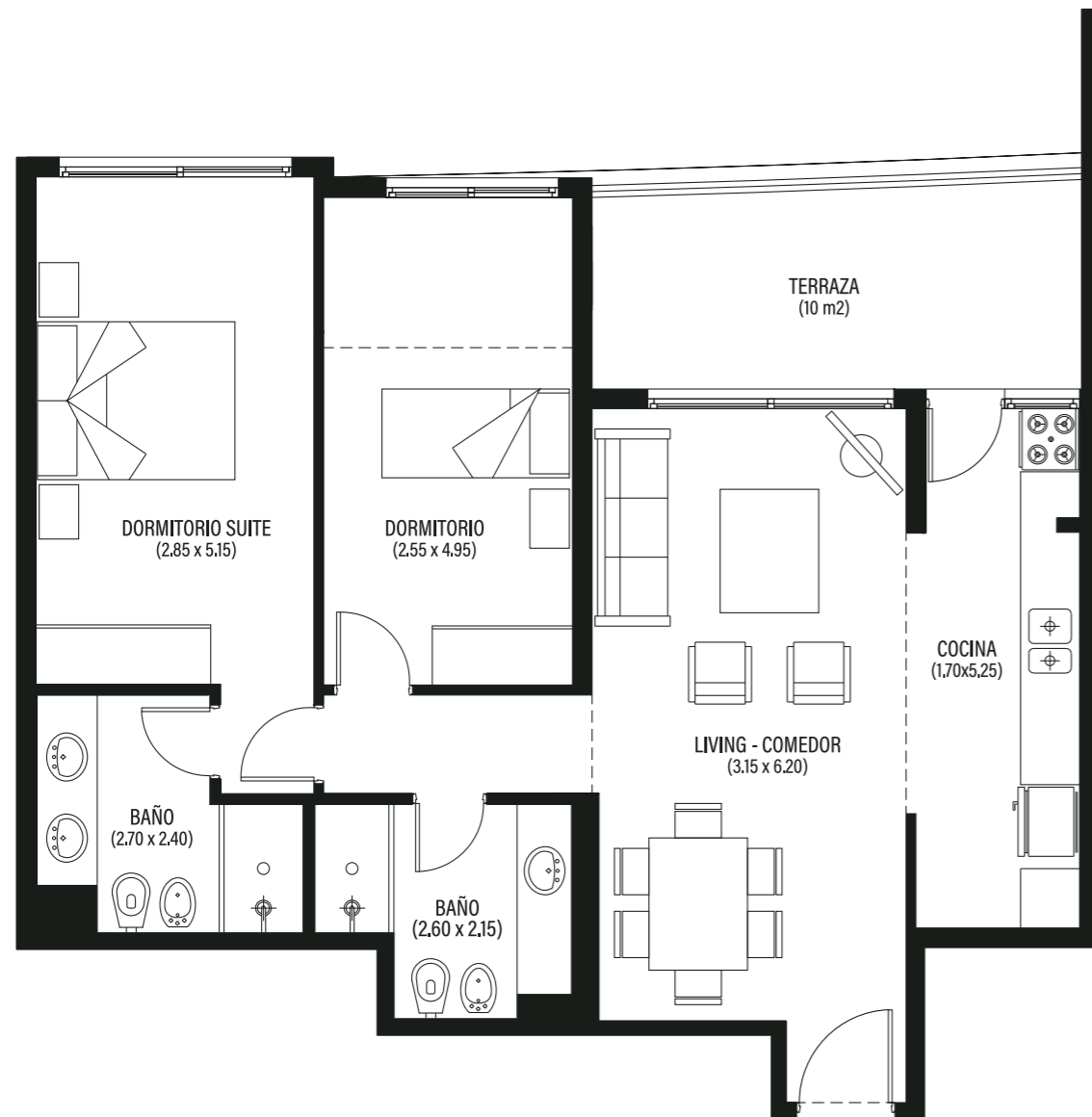
No constituyen oferta ni compromiso alguno, ni forman parte del contrato que eventualmente se celebre.

Las características del edificio y de las unidades son las que surgen de los respectivos contratos que se firmen, así como de los planos registrados y que sean aprobados.

Todas las unidades y partes comunes del edificio, así como las características del proyecto, pueden variar sin previo aviso o consulta, y sin que ello genere derecho a reclamo, salvo lo expresamente previsto en los contratos que se firmen.

El amoblamiento de las áreas comunes y/o unidades corresponde a imágenes de referencia que no hacen parte de la oferta comercial.

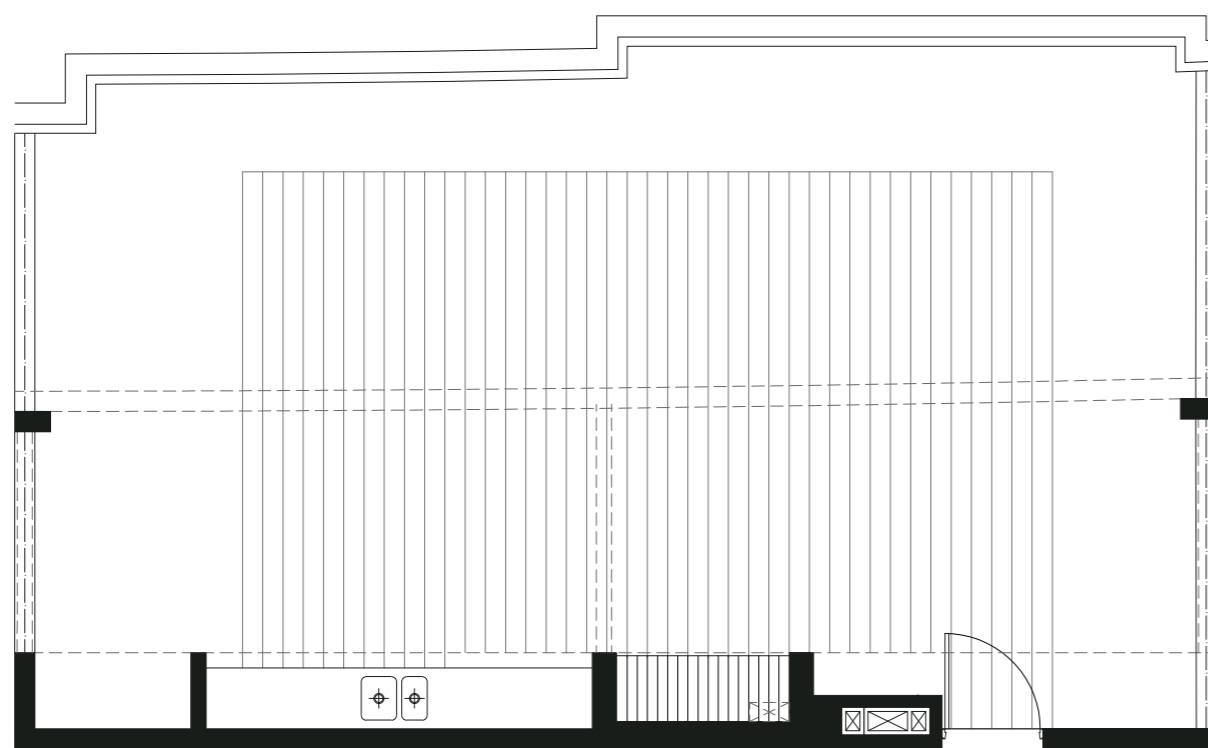
Las áreas y medidas pueden sufrir modificaciones por requerimientos comerciales, técnicos y/o estructurales.



TIPOLOGÍA 04
Piso 9

PENTHOUSE VISTA BOSQUE

214,87 m² + cochera



Las imágenes publicadas, planos, renders y demás documentación son simples representaciones gráficas de diseño.

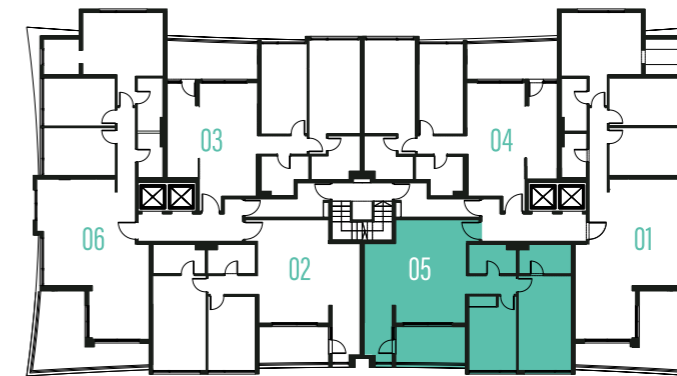
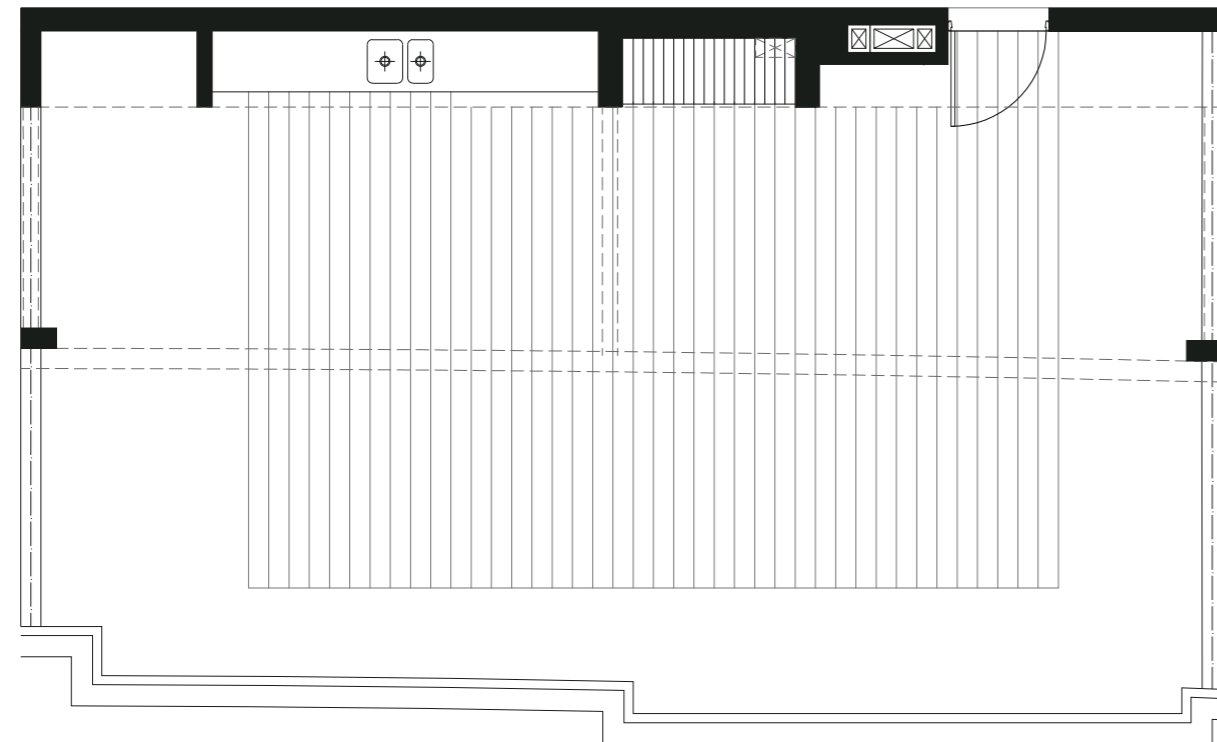
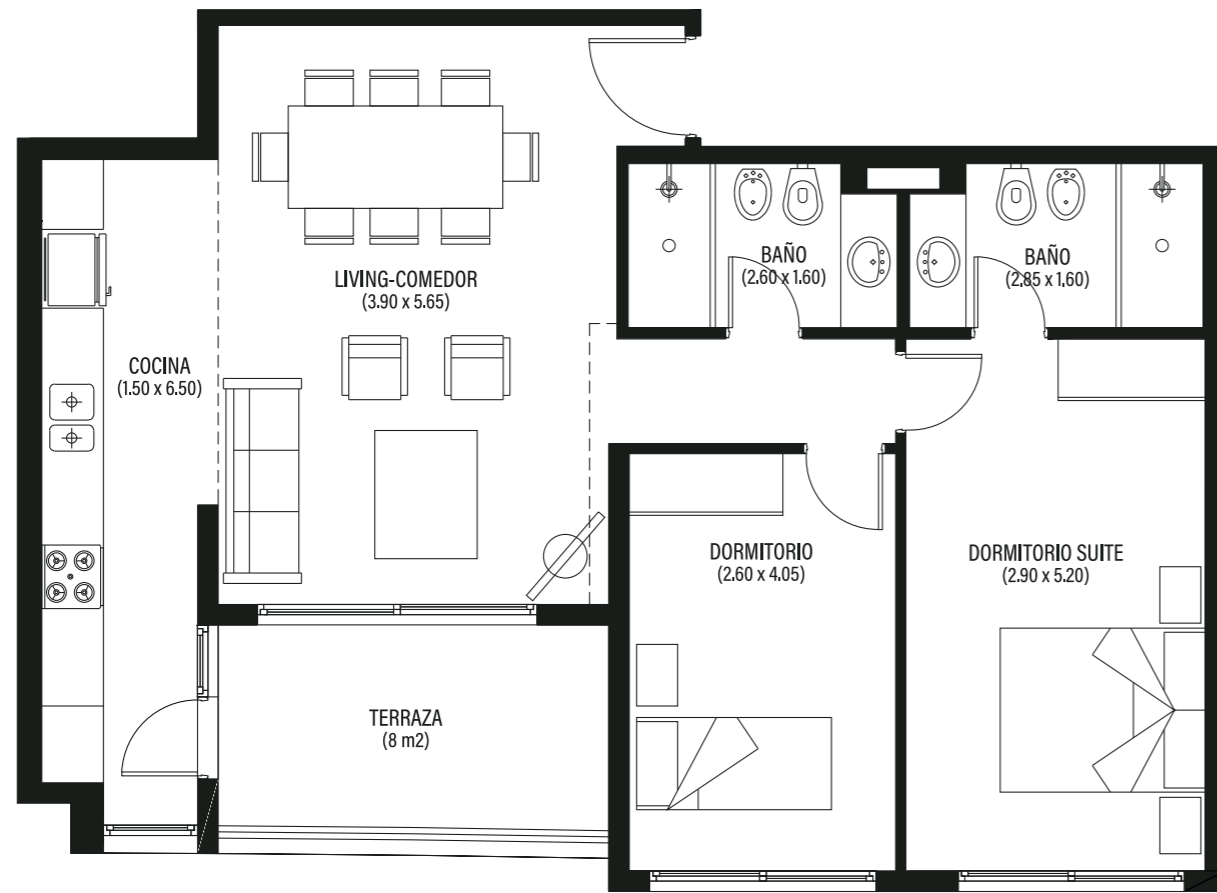
No constituyen oferta ni compromiso alguno, ni forman parte del contrato que eventualmente se celebre.

Las características del edificio y de las unidades son las que surgen de los respectivos contratos que se firmen, así como de los planos registrados y que sean aprobados.

Todas las unidades y partes comunes del edificio, así como las características del proyecto, pueden variar sin previo aviso o consulta, y sin que ello genere derecho a reclamo, salvo lo expresamente previsto en los contratos que se firmen.

El amoblamiento de las áreas comunes y/o unidades corresponde a imágenes de referencia que no hacen parte de la oferta comercial.

Las áreas y medidas pueden sufrir modificaciones por requerimientos comerciales, técnicos y/o estructurales.



TIPOLOGÍA 05

Piso 9

PENTHOUSE VISTA MAR

206,82 m2 + cochera

Las imágenes publicadas, planos, renders y demás documentación son simples representaciones gráficas de diseño.

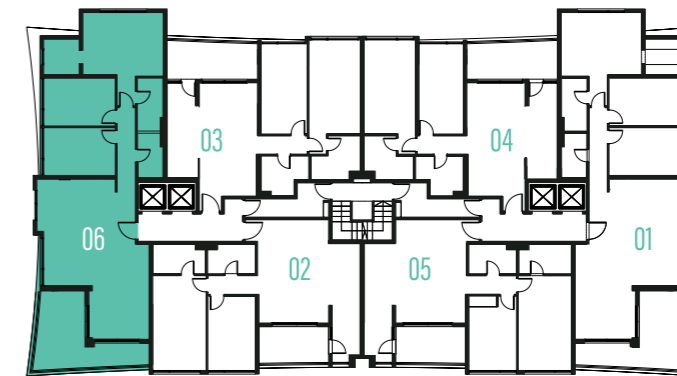
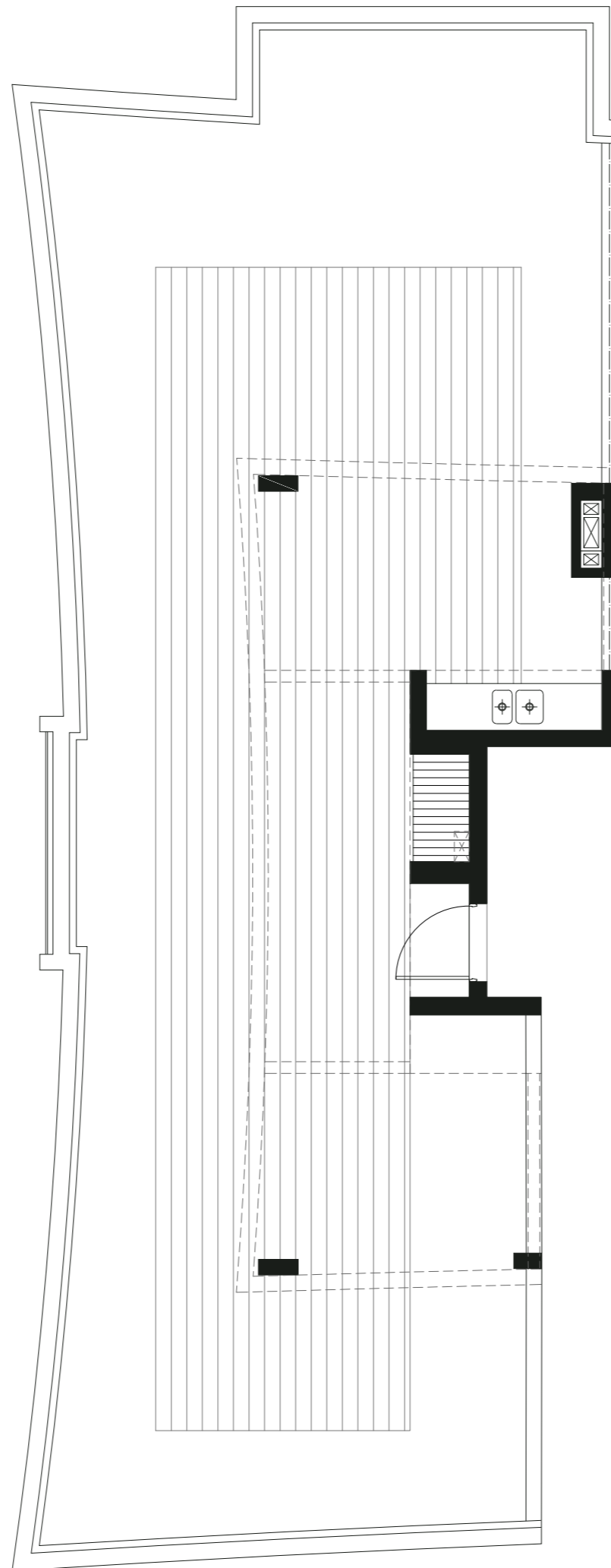
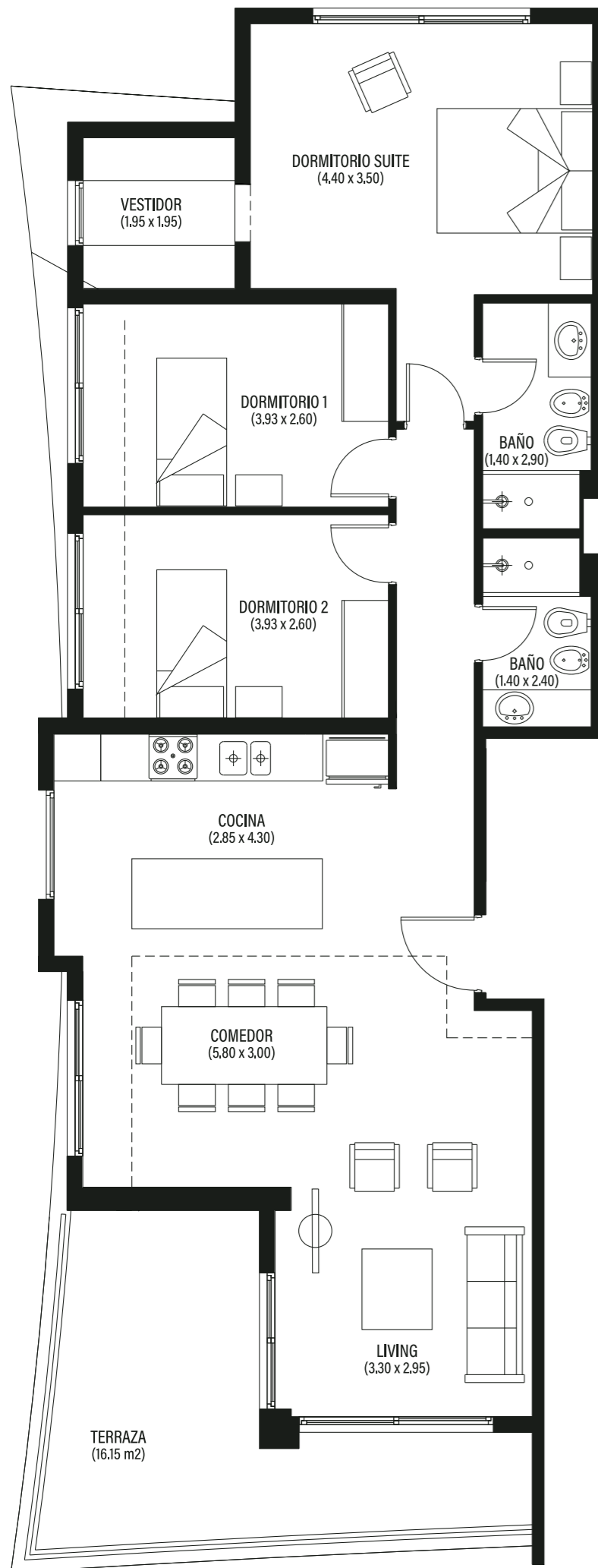
No constituyen oferta ni compromiso alguno, ni forman parte del contrato que eventualmente se celebre.

Las características del edificio y de las unidades son las que surgen de los respectivos contratos que se firmen, así como de los planos registrados y que sean aprobados.

Todas las unidades y partes comunes del edificio, así como las características del proyecto, pueden variar sin previo aviso o consulta, y sin que ello genere derecho a reclamo, salvo lo expresamente previsto en los contratos que se firmen.

El amoblamiento de las áreas comunes y/o unidades corresponde a imágenes de referencia que no hacen parte de la oferta comercial.

Las áreas y medidas pueden sufrir modificaciones por requerimientos comerciales, técnicos y/o estructurales.



TIPOLOGÍA 06

Piso 9

PENTHOUSE ESQUINERO MANSA

311,81 m² + cochera

Las imágenes publicadas, planos, renders y demás documentación son simples representaciones gráficas de diseño.

No constituyen oferta ni compromiso alguno, ni forman parte del contrato que eventualmente se celebre.

Las características del edificio y de las unidades son las que surgen de los respectivos contratos que se firmen, así como de los planos registrados y que sean aprobados.

Todas las unidades y partes comunes del edificio, así como las características del proyecto, pueden variar sin previo aviso o consulta, y sin que ello genere derecho a reclamo, salvo lo expresamente previsto en los contratos que se firmen.

El amoblamiento de las áreas comunes y/o unidades corresponde a imágenes de referencia que no hacen parte de la oferta comercial.

Las áreas y medidas pueden sufrir modificaciones por requerimientos comerciales, técnicos y/o estructurales.

DESARROLLAN



CONSTRUYE



DIRECCION DE OBRA



COMERCIALIZA



+598 099557060

INTERIORISMO Y SHOWROOM



CONTACTO: 091241511
INFO@MUSTIQUEPUNTA.COM